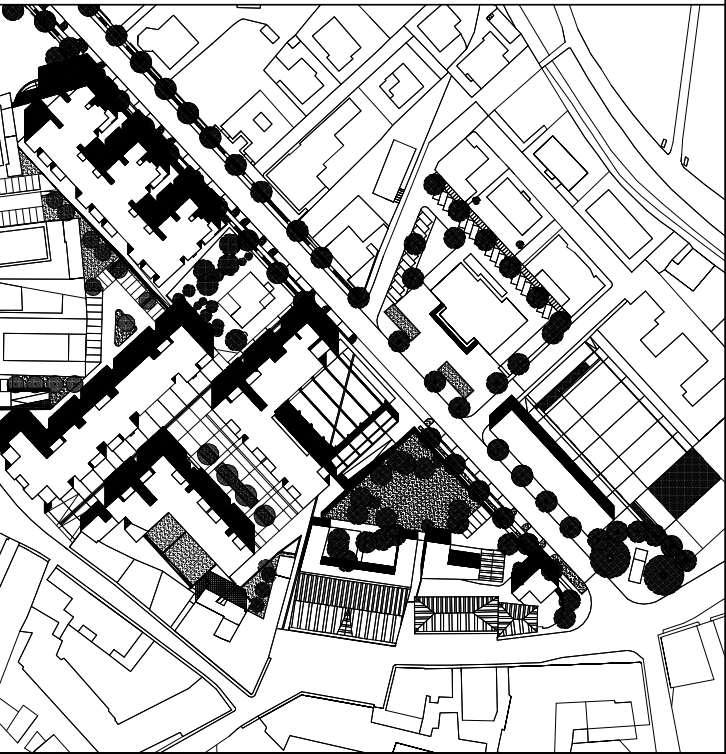




- LEGENDA
- CONFINO COMPARTO
 - LIMITE EDIFICABILE
 - AMPLIAMENTO DI SAGOMA
 - RIDUZIONE DI SAGOMA



COMUNE DI COLLECCHIO

PROGRAMMA DI
RIQUALIFICAZIONE URBANA
DEL CENTRO DI COLLECCHIO

PIANO PARTICOLAREGGIATO
DI INIZIATIVA PUBBLICA
COMPARTO 5

VARIANTE

Responsabile del procedimento
ARCH. GABRIELLA BERZIOLI
Ufficio Urbanistica

Adottato con delibera
del C.C. n. 27 14/06/01
Approvato con delibera
del C.C. n. 62 16/10/01

PROGETTO DI VARIANTE
TAV. **16a/var**
CONFRONTO LIMITE EDIFICABILE

SCALA 1:500
OTTOBRE 2011

PROGETTISTI:
ARCH. ALESSANDRO CAMPANINI
ARCH. LUCA CESARI
ARCH. DAVIDE DELENDATI

VIA DALL'ADAZIA, 34/A - 43100 PARMA
TEL. 0521/230073 E-MAIL: pgsa@studious.it